



Boîte Citrouille pour Bonbons



Fournitures :

- Le modèle de Citrouille à imprimer (joint en fin de notice)
- Le modèle de Feuilles à imprimer (joint en fin de notice)
- Deux feuilles de papier à dessin épais orange (160 g minimum)
- Une feuille de papier vert ou de papier peint en vert
- Des ciseaux
- Un feutre noir
- De la colle

Réalisation :

- Imprimez le modèle de Citrouille (voir en fin de notice sur les deux feuilles à dessin orange. Il est également possible de reproduire le modèle sur les feuilles orange en plaçant le modèle et la feuille de papier sur la vitre d'une fenêtre.
- Découper les deux parties de la citrouille en suivant les traits noirs.

- Plier le long des traits noirs :



- Mettre de la colle sur les parties hachurées.
- Assembler et coller chaque partie de la citrouille (la languette sur la partie hachurée) :



- Poser les deux parties l'une sur l'autre :



Réalisation de la boîte Citrouille pour bonbons (suite)

- Dessiner une tête de Jack O' Lantern.

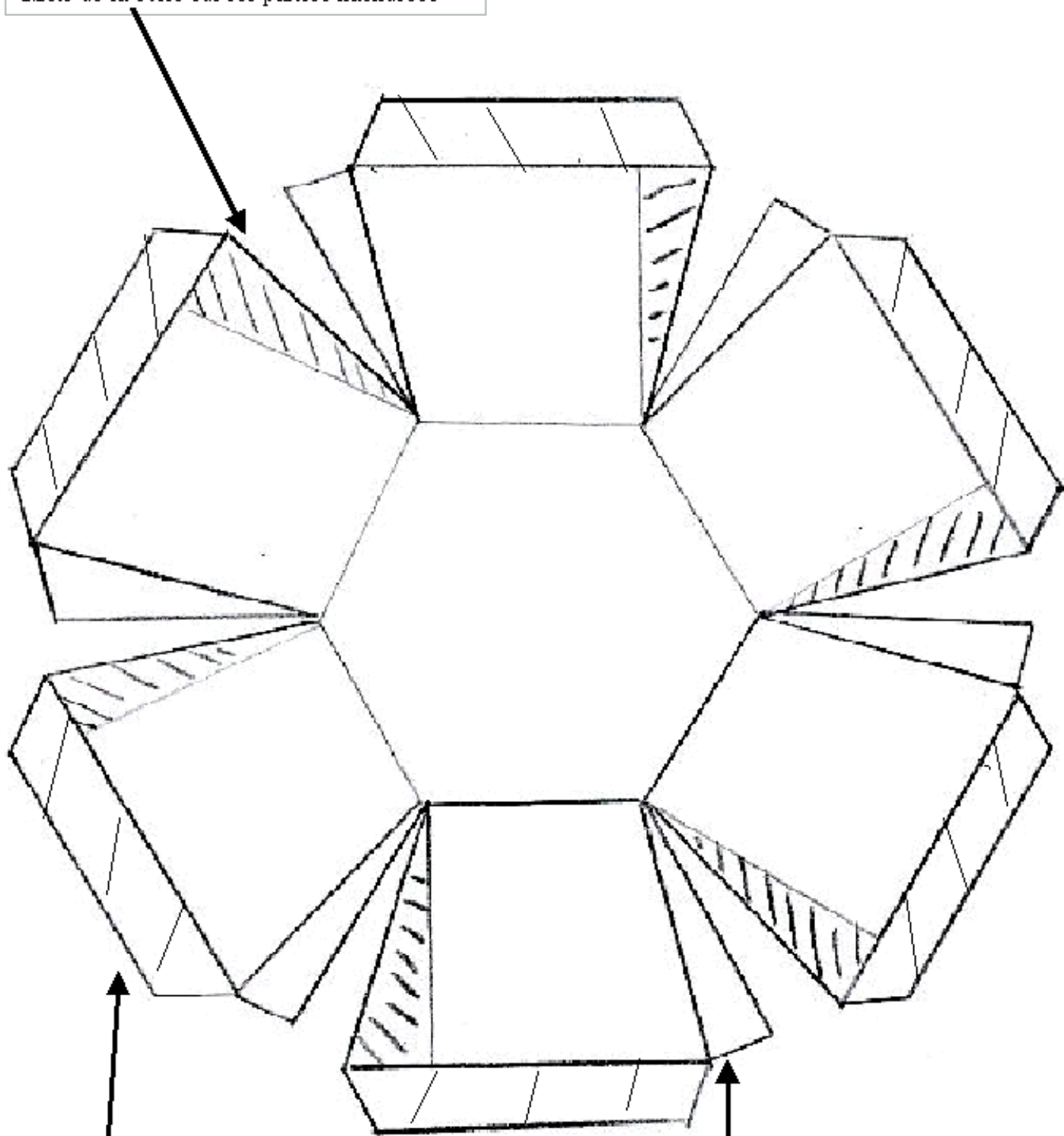


- Imprimez la queue et la feuille de citrouille (voir modèle en fin de notice)
- Coller le dessin de la feuille et de la queue sur la feuille de papier vert.
- Découper la feuille et la queue en suivant les traits noirs.
- Mettre de la colle sur la partie hachurée de la queue et la coller sur le dessus de la citrouille.
- Coller la feuille.



Modèle / Patron de la citrouille à imprimer :

Mets de la colle sur les parties hachurées



Mets de la colle sur ces languettes et colle les vers l'intérieur

Colle les languettes sur les parties hachurées

Modèle / Patron de la queue et feuille de la citrouille à imprimer :

